



ISLANDE

Le Grand Tour de l'Islande



Randonnée



À partir de 3 795 €



Durée 15 jours



Prochain départ
04/06/2022



Niveau Facile



Descriptif :

C'est par la route n°1 qui fait le tour de l'île que nous découvrons l'Islande et ses multiples visages, avec de belles parenthèses d'explorations à pied, dans une ambiance maritime. Glacier de Vatnajökull, lagune de Jokulsarlon et ses icebergs, profonds fjords de l'Est, volcans de la région de Myvatn, petits ports de pêche de la côte nord, observation des macareux moines le long des falaises de Latrabjarg et la péninsule de Snæfellsness décrivent le décor de ce périple. Sans oublier les coulées de lave rougeoyantes du volcan Fagradalsfjall, un spectacle saisissant à voir une fois dans sa vie !



Les points forts :

- Découverte complète de l'Islande par la fameuse route n°1
- Les laves en fusion du site éruptif de Geldingadalur !
- Les méconnues îles Vestmann et fjords du Nord-Ouest

€ Dates & prix

Budget :

Du	Au	Prix TTC par pers.	Départ confirmé
04/06/2022	18/06/2022	3 995 €	Départ initié
18/06/2022	02/07/2022	3 995 €	Dès 5 inscrits
02/07/2022	16/07/2022	4 145 €	Dès 5 inscrits
16/07/2022	30/07/2022	4 195 €	Dès 5 inscrits
23/07/2022	06/08/2022	4 195 €	Dès 5 inscrits
30/07/2022	13/08/2022	4 195 €	Dès 5 inscrits
06/08/2022	20/08/2022	4 195 €	Dès 5 inscrits
13/08/2022	27/08/2022	3 995 €	Dès 5 inscrits
20/08/2022	03/09/2022	3 795 €	Dès 5 inscrits

Le prix comprend :

- Vols Paris / Reykjavik / Paris (vol régulier)
- Les taxes aériennes
- Les transferts sur place
- Les transferts en ferry
- L'hébergement
- La pension complète (sauf les repas à Reykjavik)
- L'encadrement par un guide-accompagnateur 66° Nord

Le prix ne comprend pas :

- Les frais d'inscription (à partir de 12 ans) : 18 € par personne
- Les activités optionnelles : réservation conseillée des excursions lors de l'achat du séjour, pour garantir leur disponibilité. Sur place, paiement par téléphone via CB.
- La compensation carbone pour votre voyage en Islande: 5€ par personne
- Le transfert aéroport – Reykjavik et l'accueil le premier jour si vous ne prenez pas le vol de référence de votre séjour.
- Les éventuels suppléments aériens : les prix indiqués sont établis en fonction, notamment, de certaines classes de réservation sur les compagnies aériennes qui desservent cette destination. Il se peut que cette classe désignée ne soit plus disponible au moment de la réservation, auquel cas nous pouvons être amenés à modifier le prix du voyage moyennant un supplément.
- Les éventuels frais dû aux conditions sanitaires liées à la COVID 19 (Test PCR pour le retour en France, env 80euros).

A payer sur place :

- Les dépenses personnelles
- Les boissons
- Les repas à Reykjavik (de 25 à 60 € / repas)
- Les entrées dans les sites et musées

Options :

- Croisière d'observation des baleines (depuis Reykjavik)

Partez à la recherche des cétacés depuis Reykjavik. Une navigation de 3h dans la baie de Faxaflói vous permet d'observer, avec de grandes chances de succès, baleines à bosse, marsouins, dauphins à bec blanc, orques ou bien rorqual communs qui peuplent cette partie de l'océan Atlantique.

--

Période : toute l'année, 1 à 6 départs par jour de 8h30 à 21h
Transport : pied / Bus (départ du port de Reykjavik, proche du centre-ville)
Durée de l'excursion : environ 3h

Equipement : combinaison chaude fournie

Tarif : à partir de 80€ par personne

- Détente au Blue Lagoon (depuis Reykjavik)

Profitez d'un moment de détente dans le célèbre Blue Lagoon de la péninsule de Reykjanes. Véritable SPA en plein air, découvrez les eaux chaudes naturelles de ce lieu magique et si fortement ancré dans la culture Islandaise. Possibilité restaurant sur place en supplément.

--

Réservation en avance fortement conseillée

Période : toute l'année

Transports : bus (40 min de trajet)

Départs: au choix entre 9h00 et 18h00.

Durée : illimitée

Tarif : à partir de 145 € par personne

- Exploration du glacier Solheimajökull (depuis Reykjavik)

Crampons aux pieds, parcourez l'un des plus beaux glaciers d'Islande : le Sólheimajökull. Lors de cette randonnée encadrée par un guide, vous évoluez au milieu d'un paysage glaciaire formé de crêtes et de crevasses profondes. Cette excursion sera aussi l'occasion de profiter des cascades de Skogafoss et Seljalandsfoss.

--

Période : toute l'année

Transport : bus (2h de trajet)

Départ tous les jours à 09h00

Durée : 10h dont 3h-3h30 de marche sur glacier

Equipement : crampons et piolet fournis

Prix : à partir de 160 €/adulte et 85€/jeune 10-15 ans

Non accessible aux moins de 10 ans

- Randonnée à cheval sur les laves d'Hafnarfjörður (depuis Reykjavik)

Découvrez les célèbres chevaux Islandais et leur allure particulière : le tölt. Accessible à tous, cette randonnée équestre vous emmène à travers des paysages typiques de l'Islande, entre champs de lave et prairies verdoyantes.

--

Période : Mars - Septembre

Transport : bus / 4x4 (prise en charge à votre hébergement)

Durée de l'excursion : environ 4h avec transfert, 1h30 d'activité

Equipement : combinaison chaude et imperméable fournie

Tarif : à partir de 106 € par personne, tarif enfant 80€

- Tunnel de Lave : exploration au centre de la terre (depuis Reykjavik)

Plongez dans les entrailles de la terre en explorant l'un des plus spectaculaires tunnels de lave de l'Islande : le Raufarhólshellir.

Encadré par un guide spécialisé, vous avancez jusqu'à l'extrémité de ce tunnel pour découvrir des chutes de laves et autres merveilles endormies dans l'obscurité. Une expérience 100% Islande !

--

Période : Juin - Août

Transport : bus (35min de trajet)

Durée : environ 5h sur place

Equipement : Casque et lampe frontale

Tarif : à partir de 157 euros

Age minimum 12 ans

- Snorkeling dans la faille de Silfra (depuis Reykjavik)

Osez plonger dans l'eau turquoise de la faille de Silfra, qui sépare le continent américain et européen ! Située dans le parc national de Thingvellir, cette particularité géologique est aussi un des plus impressionnants spots de plongée du monde. Vivez un moment original dans la pureté des eaux islandaises !

--

Période : Juin – Août

Transport : bus (45min de trajet)

Temps d'activité : environ 3/4h transport inclus, temps d'exploration environ 40 minutes

Matériel fourni sur place : combinaison néoprène ou sèche et masque de plongée

Tarif : à partir de 147€ par personne

- Surclassement en chambre double ou single à Reykjavik

Bénéficiez d'un peu plus de confort et optez pour une nuit en chambre double/ twin ou simple, avec salle de bain partagée ou privative, au choix.

Tarif par personne et par nuit avec salle de bain partagée, petit déjeuner inclus. A partir de :

- 45€ pour une chambre double/twin

- 85€ pour une chambre simple

Tarif par personne et par nuit avec salle de bain privée, petit déjeuner inclus. A partir de :

- 60€ pour une chambre double/twin

- 190€ pour une chambre simple

Sous réserve de disponibilité au moment de la réservation, uniquement à Reykjavik.

- Nuit supplémentaire à Reykjavik

Prolongez votre immersion dans la capitale Islandaise et profitez des nombreuses activités possibles autour de Reykjavik.

Nuit en dortoir, chambre double, twin ou single avec salle de bain partagée. Petit déjeuner inclus.

--

Période : toute l'année

Nuit en dortoir : à partir de 60€

Chambre double ou twin : à partir de 95€ par personne

Chambre single : à partir de 140€ par personne

Sous réserve de disponibilité

- Croisière d'observation des baleines (depuis Husavik)

Naviguez dans les eaux profondes de la baie de Skjalfandi à la recherche de ces impressionnants mammifères marins.

A Husavik, c'est 99% de chance d'observer baleines, globicéphales, dauphins et oiseaux marins qui viennent chasser dans les eaux poissonneuses de la baie.

--

Période : Juin - Août

Temps d'activité : environ 3h

Equipement : combinaison chaude fournie

Tarif : à partir de 79€ par personne

- Détente au « Blue Lagoon » de Myvatn

Profitez d'un moment de relaxation dans les eaux bleues des bains naturels de Myvatn, au cœur d'un paysage volcanique.

Moins fréquenté que celui de Reykjavik, ce lieu plus authentique vous permet de vous détendre au milieu de votre road trip Islandais.

--

Période : toute l'année

Durée : illimitée

Tarif : à partir 38 € par personne

Tarif senior (65 ans et +) : à partir de 25€ par personne

Prestation à réserver sur place auprès de votre guide

- Exploration sur le glacier Vatnajökull depuis Skaftafell

Accompagné d'un guide professionnel et crampons aux pieds, vous évoluez dans un labyrinthe de glace bleutée aux multiples reliefs : crevasses, moulins, bédrières...

Des paysages grandioses pour une expérience unique accessible à tous !

--

Période : toute l'année

Départ tous les jours à 9h00 et 13h l'été

Durée : 5h environ dont 3h de marche sur glacier

Equipement : crampons et piolet fournis

Prix : à partir de 125 €/adulte et 90€ pour les 14-15 ans, non accessible aux moins de 14 ans

Prestation à réserver sur place auprès de votre guide

- Randonnée à cheval aux îles Vestmann

Les chevaux islandais sont les seuls au monde à posséder 5 allures naturelles : le pas, le galop, le trot, l'amble et le tölt ! Partez pour une heure de randonnée équestre, une autre façon de parcourir les terres islandaises.

- Durée : minimum 1 heure
- Tarif : à partir de 65 € par personne
- Equipement fourni

Assurances au choix

- Assurance assistance rapatriement : 2,5 % du voyage par personne
- Assurance multirisque : 4,1 % du voyage par personne
- Assurance premium (valable pour tout voyage dont le montant dépasse 8000€/pers.) : 5 % du voyage par personne



Jour par jour

Jour par jour :

JOUR 1

📍 Vol pour l'Islande - champs de lave - Reykjavik

Arrivée dans l'après-midi à l'aéroport de Keflavik, sur la péninsule de Reykjanes. Pendant le trajet, nous traversons des champs de lave et apercevons les fumées du nouveau volcan de Geldingadalur. Avec un peu de chance, le panache de lave en fusion sera en vue ! Installation à l'hébergement et fin de journée libre à la découverte de la capitale d'Islande.

🏠 Hébergement : [Guesthouse](#)

NB : le dîner est libre.

JOUR 2

📍 Reykjavík - Cercle d'Or - Iles Vestmann

Départ pour Thingvellir, la vallée du parlement, haut lieu de l'histoire islandaise. C'est là que se tenaient les sessions d'été de l'antique parlement d'Islande établi en 930, une des premières républiques du monde ! Nous poursuivons par la découverte de Gullfoss -la Chute d'Or-, gigantesque cascade à deux niveaux se jetant dans un ravin orné d'orgues basaltiques puis le geyser Strokkur qui jaillit toutes les 5 à 10 minutes. Route vers la côte sud et le petit port de Landeyjarhöfn, afin de prendre le bateau pour l'île d'Heimaey, la seule île habitée de l'archipel des "îles des hommes de l'Ouest". Installation à notre hébergement pour deux nuits.

🏠 Hébergement : [Guesthouse](#)

JOUR 3

📍 Iles Vestmann

Exploration à pied de la côte rocheuse et escarpée de l'île, propice à l'avifaune. Nous randonnons ensuite sur le cône d'Eldfell, l'un des témoins géologiques de la dernière éruption volcanique de 1973. Ses coulées et projections de scories ont à l'époque agrandi l'île de 2,3km² et détruit près de 400 maisons.

🏠 Hébergement : [Guesthouse](#) 🥾 Marche : 5 h

JOUR 4

📍 Iles Vestmann - Vik - Skaftafell

Nous embarquons à nouveau sur le Herjólfur pour rejoindre l'Islande et prendre la route vers l'est. Après avoir admiré la chute de Seljalandfoss, qui nous laisse faire le tour de son rideau d'eau, puis celle de Skogafoss, nous atteignons les plages de sable noir et les falaises de Vik, propices à l'observation des macareux, guillemots et petits pingouins (de juin à mi-août). Dans la brume, souvent présente sur cette région, s'élèvent les pitons rocheux de Reynisdrangar que la légende décrit comme des trolls pétrifiés... Nous nous installons dans notre hébergement dans la région de Skaftafell.

🏠 Hébergement : [Ferme auberge](#) 🥾 Marche : 3 h

JOUR 5

📍 Parc naturel de Skaftafell - Jökulsárlón

Journée complète dans le parc naturel de Skaftafell. Le Vatnajökull pose son regard sur nous, c'est le plus grand glacier d'Europe (de la taille de la Corse !). Sur de petits sentiers, en 'forêt' de bouleaux nains, ou en balcon au-dessus des langues glacières, nous pérégrinons à la recherche de la chute d'eau de Svartifoss... La vue est époustouflante sur les glaciers qui descendent du plus haut sommet du pays, le Hvannadalshnukur, 2119m. Possibilité en option de ne randonner qu'à la demi-journée et de chausser les crampons pour une excursion sur le glacier l'après-midi. En fin d'après-midi, nous reprenons la route pour découvrir les icebergs de Jökulsárlón. C'est le moment privilégié pour les phoques, à marée montante, de rentrer dans la lagune pour chasser au milieu des glaçons ! Nous poursuivons la route vers l'est pour retrouver notre hébergement à quelques encablure de l'océan Atlantique.

🏠 Hébergement : [Ferme auberge](#) 🚗 Transport : [160 km](#)

👟 Marche : [4 h](#)

JOUR 6

📍 Jökulsárlón - Fjords de l'est - Egilsstadir - Seydisfjordur

Une grande journée de route, dans un paysage marin et dentelé. Ce matin, nous quittons le sud pour gagner les fjords méconnus de l'Est. La route serpente le long de la côte, entre cap et « fjorður ». Un premier arrêt à Djúpvogur nous permet de nous dégourdir les jambes et de découvrir l'une des plus anciennes maisons d'Islande : l'ancien bâtiment du comptoir de commerce, installé sur le port. Selon les conditions nous poursuivons vers Fàskrúðsfjörður, village qui accueillit des marins français entre le XIXe siècle et 1914. Puis nous montons en direction d'Egilsstadir et de Seydisfjörður ou nous regagnons notre hébergement pour la nuit.

🏠 Hébergement : [Guesthouse](#) 🚗 Transport : [330 km](#)

👟 Marche : [1 h](#)

JOUR 7

📍 Seydisfjörður - Dettifoss - Husavik - Sortie Baleine

Laissant les fjords derrière nous, notre périple nous emmène à travers les terres islandaises, en longeant les champs de lave du désert de l'Ódáðahraun pour rejoindre l'une des chutes d'eau les plus puissantes d'Europe, Dettifoss, avant d'atteindre Husavik. Dans l'après-midi, nous prendrons du temps pour flâner dans ce village de pêche ou partir observer les baleines et autres animaux marins dans la baie de Skálfandi [sortie en mer en option]. Installation à votre hébergement pour deux nuits dans la région d'Husavik.

🏠 Hébergement : [Guesthouse](#) 🚗 Transport : [300 km](#)

👟 Marche : [2 h](#)

JOUR 8

📍 Myvatn

Journée complète sur le site de Myvatn avec une découverte complète de cette zone à l'activité géologique particulière. Nous découvrons à pied le site de Namafjäll- Hverir, ses bruyantes fumerolles et ses solfatares bouillonnants, mais aussi le cratère d'explosion de Hverfjall, les pseudo-cratères de Skutustadargigar et les champs de lave du Krafla, dont la dernière coulée de 1984 « dégaze » encore... Dans l'après-midi, possibilité en option de se délasser au blue lagoon de Myvatn. Retour à notre hébergement d'Husavik en fin de journée.

🏠 Hébergement : [Guesthouse](#) 🚗 Transport : [110 km](#)

👟 Marche : [4 h](#)

JOUR 9

📍 Myvatn - Goðafoss - Glaumbaer - Hvammstangi

Premier arrêt aux chutes de Goðafoss -la chute des dieux-, entourée d'orgues basaltiques, avec ses nombreuses cascades. Visite d'Akureyri, jolie capitale du Nord et balade sur le port. Continuation jusqu'à Glaumbær, musée d'arts et traditions populaires (en supplément : entrée à payer à l'entrée du musée). La reconstitution des habitations permet d'avoir une idée plus précise de la vie traditionnelle. Nuit dans la région de Hvammstangi, berceau des chevaux islandais.

🏠 Hébergement : [Guesthouse](#) 🚗 Transport : [300 km](#)

JOUR 10

📍 Hvammstangi - Vatnsnes - Fjords de l'Ouest

Depuis notre hébergement nous partons en direction de la péninsule de Vatnsnes, qui sera l'occasion d'observer des phoques. La route nous conduit à Hvitserkur, une double arche naturelle émergeant de l'eau. Continuation vers les fjords découpés du nord-ouest et installation à notre hébergement pour deux nuits.

🏠 Hébergement : [Ferme auberge](#) 🚗 Transport : [350 km](#)

👟 Marche : [1 h](#)

JOUR 11

📍 Fjords de l'ouest

Nous roulons jusqu'à la falaise de Latrabjarg pour atteindre le point le plus occidental d'Europe. Latrabjarg est la plus grande falaise à oiseaux d'Islande, longue de 12 km pour une hauteur maximum de 510 mètres. Une occasion unique d'observer à quelques dizaines de centimètres seulement de nombreux macareux moines (avant le 15 août), guillemots de Troil et de Brünnich ainsi que des petits pingouins. Par beau temps, la route qui longe la côte sud de la péninsule offre une vue sur de belles plages de sable clair d'où pointe l'extrémité de la péninsule de Snæfellsnes et son volcan.

🏠 Hébergement : [Ferme auberge](#) 🚗 Transport : 150 km

👟 Marche : 3 h

JOUR 12

📍 Fjords de l'Ouest - Péninsule de Snæfellsness

Départ en ferry et traversée du grand fjord de Breidafjordur en passant par la petite île de Flatey. Une belle journée à la découverte de la péninsule de Snæfellsness, où trône le strato-volcan Snæfellsjökull, si caractéristique avec sa forme de cône, et immortalisé par Jules Verne dans son roman 'Voyage au Centre de la Terre'. Installation à notre hébergement pour deux nuits.

🏠 Hébergement : [Ferme auberge](#) 👟 Marche : 2 h

JOUR 13

📍 Péninsule de Snæfellsnes - Reykjavik

Exploration à pied de la péninsule. Entre Hellnar et Arnarstapi, notre sentier est tracé à flanc de falaises, ornées d'orgues basaltiques, où nichent de très nombreuses mouettes tridactyles. L'arche de lave de Gatklettur est remarquable. Nous découvrons également l'église noire de l'ancien village de pêche de Búðir, dressée au milieu d'un champ de lave. Plus loin, la plage de sable blond est percée de rochers noirs dont le contraste attire les regards. En fin de journée, retour à Reykjavik et installation à l'hébergement.

🏠 Hébergement : [Guesthouse](#) 🚗 Transport : 175 km

👟 Marche : 4 h

JOUR 14

📍 Reykjavik - Activités en option - lave en fusion de Fagradalsfjall

Une belle journée à Reykjavik, entre sorties en option (observation des baleines, musées, Blue Lagoon...) et démarches sanitaires pour effectuer le test PCR. En fin d'après-midi, départ pour la péninsule de Reykjanes. Après avoir longé les eaux bleues du Blue Lagoon, un peu à l'est du village côtier de Grindavik, nous stoppons le véhicule. Démarre alors une petite marche d'approche dans les effluves volcaniques du Fagradalsfjall. Faisant suite à une forte activité sismique de la péninsule, l'éruption du volcan islandais a commencé le 19 mars 2021. Des torrents de lave jaillissent d'abord des deux premiers cratères effusifs, avant de s'épancher à travers d'autres failles et cratères. Selon les conditions météorologiques et de sécurité, notre guide choisira les meilleurs sites d'observation pour nous faire profiter de ce spectacle unique. Nous partagerons alors un repas des plus incroyables : un face à face avec les entrailles de la terre, un véritable son et lumière naturel ! La lave continue aujourd'hui de progresser vers la vallée de vallée de Náthagi et la mer. Nous adapterons cette exploration du site selon les conditions au moment du voyage. Retour à Reykjavik vers 23h.

 Hébergement : [Guesthouse](#)  Dénivelé positif : [200 m](#)
 Dénivelé négatif : [200 m](#)  Marche : [3 h](#)

NB : le déjeuner est libre.

JOUR 15

📍 Vol retour Reykjavik - Vol retour

Transfert matinal pour l'aéroport de Reykjavik et vol retour.

Remarque itinéraire:

L'itinéraire, les distances et les temps d'activités sont donnés à titre indicatif, et peuvent être modifiés selon l'état des pistes, des conditions météorologiques et du rythme du groupe. L'expérience du terrain et les connaissances de nos guides nous conduiront à choisir la meilleure solution pour assurer votre sécurité et vous faire profiter au mieux des joyaux naturels de l'Islande.

 Options

Les excursions facultatives :



Croisière d'observation des baleines (depuis Reykjavik)

Partez à la recherche des cétacés depuis Reykjavik.

Une navigation de 3h dans la baie de Faxaflói vous permet d'observer, avec de grandes chances de succès, baleines à bosse, marsouins, dauphins à bec blanc, orques ou bien rorqual communs qui peuplent cette partie de l'océan Atlantique.

--

Période : toute l'année, de 8h30 à 21h

Transport : pied / Bus (départ du centre-ville)

Durée de l'excursion : environ 3h

Équipement : combinaison chaude fournie

Tarif : à partir de 80€ par pers



Randonnée à cheval aux îles Vestmann

Les chevaux islandais sont les seuls au monde à posséder 5 allures naturelles : le pas, le galop, le trot, l'amble et le tût ! Partez pour une heure de randonnée équestre, une autre façon de parcourir les terres islandaises.

Réservation sur place, au près de votre guide

--

- Durée : minimum 1 heure

- Tarif : à partir de 65 € par personne

- Equipement fourni



Exploration sur le glacier Vatnajökull depuis Skaftafell

Accompagné d'un guide professionnel et crampons aux pieds, vous évoluez dans un labyrinthe de glace bleutée aux multiples reliefs : crevasses, moulins, bédières...

Des paysages grandioses pour une expérience unique accessible à tous !

--

Période : toute l'année

Départ tous les jours

Durée : 5h environ dont 3h sur glacier

Équipement : crampons et piolet fournis

Prix : à partir de 125 €/adulte et 90€/jeune 14-15 ans, non accessible aux moins de 14 ans

Réservation sur place auprès du guide



Croisière d'observation des baleines (depuis Husavik)

Naviguez dans les eaux profondes de la baie de Skjalfandi à la recherche de ces impressionnants mammifères marins.

A Husavik, c'est 99% de chance d'observer baleines, globicéphales, dauphins et oiseaux marins qui viennent chasser dans les eaux poissonneuses de la baie.

--

Période : Juin - Août

Temps d'activité : environ 3h

Équipement : combinaison chaude fournie

Tarif : à partir de 80€ par personne

Prestation à réserver sur place auprès de votre guide



Detente au Blue Lagoon de Myvatn

Profitez d'un moment de relaxation dans les eaux bleues des bains naturels de Myvatn, au coeur d'un paysage volcanique.

Moins fréquente que celui de Reykjavik, ce lieu plus authentique vous permet de vous détendre au milieu de votre road trip Islandais.

Période : toute l'année

Durée : illimitée

Tarif : à partir de 38 euros par personne

Tarif senior (65 ans et +) : à partir de 25 euros par personne

Prestation ? réserver sur place auprès de votre guide.



Détente au Blue Lagoon

Profitez d'un moment de détente dans le célèbre Blue Lagoon de la péninsule de Reykjanes.

Véritable SPA en plein air, découvrez les eaux chaudes naturelles de ce lieu magique et si fortement ancré dans la culture Islandaise.

Possibilité restaurant sur place en supplément.

--

Réservation en avance fortement conseillée

Période : toute l'année

Transports : bus (40 min de trajet)

Départs : au choix entre 9h00 et 18h00.

Durée : illimitée

Tarif : à partir de 145 € par personne



Randonnée sur le glacier Solheimahjokull depuis Reykjavik

Une approche des géants de glace avec cette randonnée guidée sur le glacier Solheimahjokull. Au retour, arrêt aux chutes de Skogafoss et Seljalandsfoss.

--

Période : toute l'année. Départ tous les jours à 09h00 (sauf le 24/12, 25/12, 31/12 et 01/01).

Durée : 10h dont 3h-3h30 de randonnée guidée sur glacier.

Accompagnement : anglophone sur glacier.

Equipement : crampons.

Transport : bus.

Prix : 160 €/adulte et 85€/jeune 10-15 ans. Non accessible aux moins de 10 ans.



Randonnée à cheval sur les laves d'Hafnarfjörður (depuis Reykjavik)

Découvrez les célèbres chevaux Islandais et leur allure particulière : le tölt.

Accessible à tous, cette randonnée équestre vous emmène à travers des paysages typiques de l'Islande, entre champs de lave et prairies verdoyantes.

--

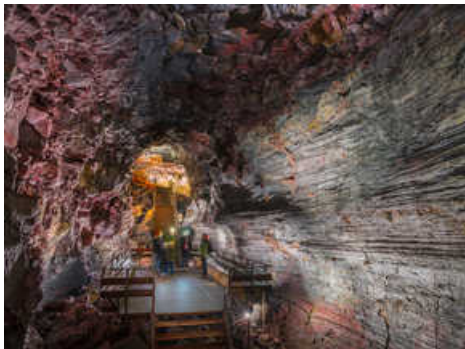
Période : Mars - Septembre

Transport : bus / 4x4 (prise en charge à votre hébergement)

Durée de l'excursion : environ 4h avec transfert, 1h30 d'activité

Equipement : combinaison chaude et imperméable fournie

Tarif : à partir de 106 € par personne,



Tunnel de Lave : exploration au centre de la terre (depuis Reykjavik)

Plongez dans les entrailles de la terre en explorant l'un des plus spectaculaires tunnels de lave de l'Islande : le Raufarhólshellir.

Encadré par un guide spécialisé, vous avancez jusqu'à l'extrémité de ce tunnel pour découvrir des chutes de laves et autres merveilles endormies dans l'obscurité. Une expérience 100% Islande !

--

Période : Juin - Août

Transport : bus (35min de trajet)

Durée : environ 5h sur place

Equipement : Casque et lampe frontale

Tarif : à partir de 157 euros



Snorkelling dans la faille de Silfra depuis Reykjavik

Osez plonger dans l'eau turquoise de la faille de Silfra ! Située dans le parc national de Thingvellir, cette faille sépare le continent américain et européen. Venez explorer cette particularité géologique et découvrir l'un des plus impressionnants spots de plongée du monde !

--

Période : toute l'année

Transport : bus

Temps d'activité : environ 3/4h, temps d'exploration environ 40 minutes

Matériel fourni sur place : combinaison néoprène et masque de plongée

Tarif : à partir de 147€



Nuit supplémentaire à Reykjavik

Prolongez votre immersion dans la capitale islandaise et profitez des nombreuses activités possibles autour de Reykjavik.

Nuit en dortoir, chambre double, twin ou single avec salle de bain partagée. Petit déjeuner inclus.

Période : toute l'année

Nuit en dortoir : à partir de 65 euros

Chambre double ou twin : à partir de 95 euros par personne

Chambre single : à partir de 140 euros par personne

Sous réserve de disponibilité



Surclassement en chambre double ou single à Reykjavik

Bénéficiez d'un peu plus de confort et optez pour une nuit en chambre double/twin ou simple, avec salle de bain partagée ou privative, au choix.

Petit déjeuner inclus, sous réserve de disponibilité, uniquement à Reykjavik.

Tarif par personne et par nuit avec salle de bain partagée. A partir de :

- 45€ pour une chambre double

- 85€ pour une chambre simple

Tarif par personne et par nuit avec salle de bain privée. A partir de :

- 60€ pour une chambre double

- 190€ pour une chambre simple

+ En savoir +

Détail du voyage

Nombre de participants

De 5 à 15 participants

Niveau

Ce voyage en Islande est accessible à tous. Balades et randonnées faciles de 30 minutes à 4h de marche avec des dénivélés excédant rarement 300 mètres et entrecoupées de trajets en véhicule.

Pas de difficulté technique. Cependant, la météo islandaise est parfois capricieuse ; elle peut évoluer rapidement et rendre plus difficile la randonnée.

Age minimum : 15 ans

Encadrement

Votre voyage est encadré par un guide-accompagnateur français ou islandais francophone faisant partie de l'équipe 66°Nord.

Alimentation

Après un petit déjeuner copieux, le pique-nique est toujours composé d'aliments locaux : sandwiches, salades, fruits, gâteaux et fruits secs... préparé par vos soins le matin.

Le soir, les repas sont pris et préparés en commun avec votre guide/accompagnateur.

Malgré la latitude élevée, nous nous efforçons de proposer des fruits et des légumes frais quotidiennement. Pendant votre séjour, vous aurez l'occasion de goûter le skyr, le saumon fumé, le gigot d'agneau et autres savoureux mets islandais.

Régimes alimentaires particuliers :

Vous comprendrez qu'il est difficile pour nos guides, qui cuisinent déjà chaque soir pour le groupe, de préparer des repas particuliers pour les personnes ayant des régimes alimentaires spécifiques.

Pour les végétariens : merci de préciser si vous mangez du poisson / des crustacés. Nous avons de la viande / poisson à tous les dîners donc vous aurez les mêmes accompagnements que les autres participants (féculents, légumes assez classiques) mais a vous de prévoir des compléments de votre côté pour compenser le manque de protéines.

Pour les pique-niques du midi, nous avons soit des salades, soit des sandwiches (saumon, charcuterie,...). Vous pourrez donc éventuellement vous préparer des salades la veille avec votre guide, en fonction de ses menus.

Pour les régimes "sans gluten" : merci de préciser si intolérance ou allergie et nous dire ce que vous mangez quotidiennement. Nous avons de la viande / poisson à tous les dîners, que nous accompagnons soit de légumes, soit de féculents. A vous donc de prévoir de quoi remplacer ces féculents (ex graine de couscous qui se cuit rapidement) et amener des compléments alimentaires pour 3 à 4 jours par semaine. Nous pourrions avoir des biscuits, biscottes sans gluten pour les pique-nique, mais prévoyez en supplément également.

Vous devez donc prévoir des repas complets ou des compléments alimentaires pour 3 à 4 jours par semaine.

L'alcool est vendu dans les magasins d'état en Islande et il est très cher car fortement taxé. Vous pouvez acheter des produits détaxés à l'aéroport d'embarquement. Un apéritif ou un produit de votre région est bienvenu le soir à l'hébergement.

Hébergement

Les différents types d'hébergements en Islande :

Guest house : C'est un hébergement convivial dans de grandes maisons islandaises typiques, situé plutôt en ville ou le long de la route n°1. Ce sont de petites structures de 5 à 10 chambres. Les chambres peuvent accueillir 4 à 6 personnes dans des lits simples ou superposés. Des chambres simples ou doubles peuvent également être réservées sur demande, selon la disponibilité. Les Guest house ont des sanitaires partagés, et régulièrement une cuisine à disposition. Le Wifi est disponible et le petit déjeuner peut être pris sur place.

Reykjavik hostel village : <http://reykjavik-hostel-village.at-hotels.com/fr/>

Igdlo Guest house : <https://igdlo-guesthouse-reykjavik.hotelmix.fr/#roomstab>

Reynivellir guest house : <https://reynivellir.is/>

Ferme-auberge : Au cœur des campagnes islandaises, les auberges sont souvent situées dans des exploitations agricoles, chez l'habitant ou dans un bâtiment voisin. Ce sont en général de petites structures de 5 à 20 chambres. Ce mode d'hébergement, simple et chaleureux, est le moyen le plus sûr de faire la connaissance des Islandais et de découvrir leur culture originale. Les sanitaires sont plus généralement partagés mais des chambres avec sanitaires privatifs sont possibles pour les voyages sur-mesure. Le wifi est souvent accessible, l'accès à l'eau courante et l'électricité est systématique. Certaines proposent un service de restauration type Bed & Breakfast avec des repas typiques préparés par les propriétaires des lieux.

Svinafell: <https://svinafell.com/>

Berunes Hi hostel : <http://berunes.is/>

Refuge : Les refuges islandais sont des installations isolés au milieu d'un cadre naturel exceptionnel. La plupart d'entre eux sont situés au cœur des hautes terres. A l'image de nos refuges de montagnes, ils disposent d'un grand dortoir au confort sommaire, où il est nécessaire d'apporter son sac de couchage. Les refuges ont l'eau courante et en majorité l'électricité. Les douches ainsi que la recharge de batteries sont payantes (500 Isk), nous vous recommandons donc d'avoir des batteries de rechange pour vos appareils photos.

Landmanalaugar : <https://www.fi.is/en/mountain-huts/landmannalaugar>

Camping : Le camping est une très bonne formule pour profiter de l'environnement naturel sauvage. Ils sont toujours propres et bien situés. Ils offrent les commodités d'usage (sanitaire et douche chaude payante entre 3 et 4 €/douche). Le matériel (tente, matelas) de camping vous sera fourni par nos soins. Les campings ne se réservent pas en avance. Pour les individuels, nous vous fournissons dans le carnet de voyage notre sélection de campings. Pour les groupes, la première et la dernière nuit à Reykjavik se font en guest house, chambres de 4 à 6 personnes et sanitaires partagés. Sur le reste du séjour en camping, nous vous fournissons les équipements suivants : une tente Simond type MAKALU T3 pour 2 personnes (possibilité de réserver une tente individuelle sur demande, 130 euros pour l'ensemble du séjour)& matelas Thermarest gonflables individuels. Le campement se monte autour d'une grande tente mess. Cette tente mess avec table et tabourets est un lieu de vie chaleureux pour le groupe, où l'on partage les anecdotes de la journée autour d'un bon repas.

Kerlingarfjoll : <http://www.kerlingarfjoll.is/facilities/>

Skaftafell : <https://www.nat.is/skaftafell-camping/>

Hôtel : Standing de base type trois étoiles ou plus

Sandhotel Reykjavik : <https://www.sandhotel.is/en/>

Hotel Leifur Erricson : <https://hotelleifur.is/>

L'Islande est un pays de seulement 350.000 habitants qui accueille près de deux millions de touristes par an. Par conséquent les guesthouses et refuges adaptés aux groupes sont rares et très prisés, en particulier durant la période estivale. Malgré un effort permanent dans le choix des hébergements, leur niveau de confort et d'équipement reste variable pendant ce circuit. Un sac de couchage est nécessaire, il vous accompagne sur tout le séjour en guise de couverture. Pour davantage de confort, prenez-en-un dont la température confort est de 0-5°C. Vous pouvez également si vous le souhaitez prendre un drap de sac (utile pour les hébergements parfois sur-chauffés) et un petit oreiller gonflable

Déplacement

Véhicule privé pour le groupe.

Pour cet itinéraire, nous utilisons un minibus ou des véhicules 4*4 66°Nord. Cet itinéraire très complet vous permettra de réaliser le tour de l'Islande. Nous alternons les randonnées et les temps de transition pour rallier un nouveau site. Les transferts sont nombreux et toujours ponctués de pauses photos, visites ou petites randonnées.

Votre billet d'avion électronique sera à votre disposition 8 à 10 jours avant le départ, sur votre espace client, dont vous recevez identifiant et mot de passe à l'inscription. Vol international Paris - Keflavik (Islande) en aller / retour sans escale. Durée : 3h en vol environ

Nous utilisons soit la compagnie régulière Icelandair, soit les compagnies Wow Air ou Transavia : services comparables sur les trois (type d'avion, fiabilité, repas payants sur les trois compagnies, boissons alcoolisées payantes sur Icelandair, toutes boissons payantes sur Transavia et Wow Air).

Budget & change

1 euro = entre 125 et 150 ISK. Cette devise ayant fluctué ces dernières années, pensez à vérifier le taux de conversion avant votre départ.

Les cartes de crédit internationales sont acceptées dans la quasi-totalité des commerces, à Reykjavik comme dans le reste du pays. Ces paiements peuvent éventuellement être soumis à des frais, selon votre banque.

On ne peut pas acheter ou vendre de couronnes islandaises hors d'Islande ou à un taux très désavantageux et les euros ne sont pas acceptés en Islande. Nous vous conseillons de retirer de l'argent à un distributeur automatique (ATM) une fois à Reykjavik.

Nous vous recommandons un retrait d'un montant de minimum 15.000 isk (env. 120€) pour ce séjour par personne.

Si vous souhaitez tout de même acheter de la monnaie locale en changeant des euros sur place, vous trouverez un bureau de change en ville (les taux de change y sont très désavantageux) et dans les banques (fermées le week-end). Garder en tête que la carte bancaire est acceptée dans la quasi-totalité des commerces et que (suivant vos frais bancaires), celle-ci constitue souvent l'alternative la moins coûteuse.

Pour vous donner une idée du coût de la vie en Islande, voici quelques estimations (tarif début 2018) :

- un café : 350 à 400 ISK (environ 3€)
- un pylsur (hot dog) : 500 ISK (environ 4€)
- une bière : env 900 ISK (environ 7€)
- un plat de poisson dans une brasserie à Reykjavik : autour de 4000 ISK (environ 32€)
- un ticket de bus à Reykjavik : 460 ISK (environ 3.70€)
- un ticket de cinéma : environ 1600 ISK (environ 13€)
- un pull en laine fait main : environ 15.000-22.000 ISK (120€ - 175€)

Pourboires

Nous vous recommandons un montant entre 20 et 30 € par participant. Toutefois, il est important de considérer que le pourboire, demeurant facultatif (n'étant pas une partie du salaire), doit être accordé en fonction de votre niveau de satisfaction du travail et des petites attentions de l'équipe locale.

Équipement



Vêtements à prévoir

La météo en Islande est très changeante, il est donc nécessaire de partir bien équipé et de respecter la liste ci-dessous.

Les vêtements des pieds à la tête :

- Une paire de chaussures de randonnée. Elles doivent réunir trois qualités : solidité, bonne tenue du pied et de la cheville (tiges hautes) et imperméabilité. Choisissez des chaussures à semelles antidérapantes, à crampons et relativement rigides ; elles doivent bien accrocher au terrain.
- Plusieurs paires de chaussettes de laine (une paire pour 2 à 3 jours d'activité, éviter le coton qui est très long à sécher)
- Une paire de chaussons / sandales / crocs pour le soir : il est impératif de se déchausser dans les hébergements du pays.
- Une veste imperméable et respirante avec capuche (indispensable en Islande !) Les vestes les plus performantes contre le vent et la pluie sont en Gore-tex ou Micropore, matière "respirante" qui permet l'évacuation rapide de la transpiration.
- Deux pulls en laine ou vestes en polaire épaisse.
- Une petite doudoune (facultatif)
- Des tee-shirts (un pour 4 à 5 jours d'activité). C'est la première isolation que vous aurez, soignez-la. Évitez le coton, trop long à sécher, et privilégiez des matières respirantes et chaudes, comme la laine mérino, le Polartec, le Capilene, ...
- Un sous-pull ou tee-shirt à manches longues
- Un sur-pantalonn imperméable et respirant (indispensable en Islande !)
- Un pantalon de randonnée
- Un caleçon long ou paire de collants à porter sous le pantalon (pour les plus frileux)
- Une tenue confortable pour le soir et la nuit
- Une paire de gants, un bonnet et un cache-col chauds et coupe-vent (indispensables, même en été)
- Un maillot de bain

PARTEZ BIEN ÉQUIPÉ(E) AVEC

MOUNTAIN HARD WEAR

-20%

A l'achat d'un voyage 66 Nord, bénéficiez de -20% sur l'équipement

MOUNTAIN HARD WEAR
Équipement outdoor, hautes performances

Mountain Hardwear est le partenaire équipement de 66°Nord. Mountain hardwear propose des vêtements et équipements outdoor très performants, utilisant les meilleurs matériaux et technologies, vous assurant le meilleur équipement pour vos voyages et randonnées. Plus que partout ailleurs, dans le Grand Nord, il est important d'être bien équipé. N'oublions pas le dicton Norvégien « Il n'y a pas de mauvais temps, juste de mauvais vêtements ».

[Je m'équipe](#)



Équipement à prévoir

- Un sac de couchage, confortable à 15-20°C, adapté à votre taille.
- Un drap de sac ("sac à viande") en coton ou en soie, utile pour les hébergements parfois bien chauffés [facultatif]
- Un petit oreiller gonflable [facultatif]
- Une serviette de toilette (séchant rapidement de préférence)
- Des lunettes de soleil haute protection
- Bâtons de marche [facultatif]
- Gourde ou thermos de 1 litre minimum
- Une petite trousse de toilette
- Lingettes pour la toilette [facultatif]
- Des boules Quiès
- Un masque de nuit (utile pour se protéger de la luminosité permanente de mi-mai à mi-août)
- Crème de protection solaire (visage et lèvres)
- Appareil photo et petite paire de jumelles [facultatif]
- Un couteau
- Des sacs plastiques ou sacs étanches sont recommandés pour la protection de vos affaires fragiles en cas de pluie
- Une paire de chaussures (ou chaussons) pour les hébergement : nécessité de se déchausser.



Bagages

L'ensemble de vos bagages doit être réparti dans 2 sacs :

- Prévoir un sac de voyage souple de 60 litres environ et de 15 kg maximum. Pas de valise rigide car difficile à charger dans les soutes et remorques. Les bagages sont transportés par véhicule.
- Un petit sac à dos (contenance environ 30 à 40 litres) pour vos affaires de la journée : pull, T-shirt de rechange, gourde, pique-nique de midi, lunettes, petit matériel, sac poubelle plastique. Ce sac à dos vous accompagnera en bagage cabine dans l'avion. Pensez à y mettre vos affaires de première nécessité au cas où un retard dans l'acheminement de vos bagages surviendrait.



Pharmacie

Votre accompagnateur disposera d'une pharmacie de première urgence pendant le circuit. Toutefois, il est recommandé aux participants d'apporter leurs médicaments : aspirine, antiseptique intestinal, petits ciseaux, tricostérol, crème de protection solaire visage et lèvres, crème... Pensez également à vos pieds : élastoplast, éosine, etc...

NB : Il n'y a pas d'antibiotiques " courants " dans la pharmacie commune. Aussi chaque participant doit-il apporter, s'il le souhaite, son propre traitement en fonction de sa tolérance.

Avant votre départ, pensez à vous procurer la Carte Européenne d'Assurance Maladie (CEAM) : elle vous permet de bénéficier de la prise en charge des soins médicaux nécessaires au cours de votre séjour. Plus d'infos sur : <http://www.cleiss.fr/particuliers/ceam.html>

Formalités & santé

Passeport

Passeport ou carte d'identité en cours de validité (attention : la date de validité doit être valable plus de 3 mois après la date de retour. Les cartes nationales d'identité délivrées entre le 1er janvier 2004 et le 31 décembre 2013 seront encore valables 5 ans après la date de fin de validité indiquée au verso, mais aucune modification matérielle de la carte plastifiée n'en attestera. En conséquence, de façon à éviter tout désagrément pendant votre voyage, il vous est fortement recommandé de privilégier l'utilisation d'un passeport valide à une CNI portant une date de fin de validité dépassée, même si elle est considérée par les autorités françaises comme étant toujours en cours de validité). Pour les autres nationalités, se renseigner auprès du consulat ou de l'ambassade.

Visa

Pas de visa nécessaire pour les ressortissants de l'Union Européenne. Pour les autres nationalités, se renseigner auprès du consulat ou de l'ambassade.

Carte d'identité

Carte d'identité doit être valable plus de 3 mois après la date de retour (vérifier la date d'expiration dès maintenant). À compter du 1er janvier 2014, la durée de validité des cartes nationales d'identité (CNI) délivrées aux personnes majeures passera de 10 à 15 ans. Attention, cette prolongation ne concernera pas les CNI délivrées aux mineurs qui resteront toujours valables 10 ans. Un décret vient en effet d'être publié en ce sens au Journal officiel du vendredi 20 décembre 2013. Cet allongement de 5 ans concernera à la fois : les nouvelles CNI délivrées à partir du 1er janvier 2014, les CNI délivrées entre le 2 janvier 2004 et le 31 décembre 2013. Pour les CNI délivrées entre le 2 janvier 2004 et le 31 décembre 2013, cette prolongation de 5 ans n'impliquera aucune démarche particulière de la part des usagers, la date de validité inscrite sur le titre n'étant pas modifiée. Pour chaque pays acceptant la carte nationale d'identité comme document de voyage, le ministère de l'intérieur propose une fiche d'information traduite.
<http://www.interieur.gouv.fr/Actualites/L-actu-du-Ministere/Duree-de-validite-de-la-CNI>

Vaccins

Aucun vaccin obligatoire.

Pour toutes les destinations, immunisation à jour conseillée contre :

- diphtérie, tétanos, poliomyélite
 - coqueluche et rougeole
 - hépatite B (maladie sexuellement transmissible) ;
 - hépatite A (maladie transmise par l'alimentation) ;
 - rage, en cas de séjours prolongés et très rustiques.
-

Recommandations sanitaires

Avant votre départ, pensez à vous procurer la Carte Européenne d'Assurance Maladie (CEAM) : elle vous permet de bénéficier de la prise en charge des soins médicaux nécessaires au cours de votre séjour

“ *Velkomin á Íslandi* ”

Véritable terre de contrastes, l'Islande résulte d'une parfaite interaction entre les forces de la nature. Le feu, l'eau, la glace et le vent façonnent l'île depuis sa création pour offrir au voyageur une aventure hors norme. Au cœur d'une nature puissante, assistez au spectacle unique prodigué par les éléments naturels.

L'Islande fascine et attire le voyageur en quête d'aventure. Depuis sa création il y a plus de 20 ans, 66°Nord est implanté sur ce territoire d'exception. Ces nombreuses années passées sur le terrain ont permis à nos équipes de spécialistes d'appréhender l'île pour vous en dévoiler tous ses secrets. Accompagné de nos guides passionnés ou en totale liberté accompagné par nos roadbooks et une assistance téléphonique, profitez de l'expertise 66°Nord pour une approche inédite de ce que l'Islande a de plus beau et authentique à offrir.

Nous vous proposons des voyages uniques, entre nature et aventure. En toute saison, les principaux axes qui bordent les côtes du pays permettent de faire le tour de l'île tout en découvrant une palette de paysages diversifiés. En été, lorsque l'intérieur des terres se libère des neiges et devient accessible, nous vous proposons des voyages randonnées et treks au cœur de l'île et de sa nature contrastée. Nous avons créé pour vous des voyages exclusifs pour découvrir cette île en toute saison, sous tente pour une aventure unique, ou en dur dans les gîtes, refuges ou fermes islandaises. Un voyage en Islande c'est aussi l'occasion de se détendre dans l'une des nombreuses sources chaudes du pays et de lever les yeux pour observer le soleil de minuit en été et espérer admirer les majestueuses aurores boréales se répandre dans le ciel en hiver.



DÉCOUVREZ

l'Islande

Quelques chiffres



Superficie :

103 000 km²



Population :

330 000 habitants



Décalage horaire :

-2h00 à -1h00

1h00 de moins qu'en France en été

2h00 de moins qu'en France en hiver

Infos pratiques



Langue :

Islandais

L'islandais, qui s'apparente au vieux norrois parlé par les premiers Vikings, est une langue qui a très peu changé depuis son origine. Les Islandais sont ainsi capables de lire et de comprendre facilement les textes des premiers conquérants vikings, leur installation en Islande et leur quotidien : les fameuses sagas islandaises.



Electricité :

220 V

Prises identiques aux prises françaises. Si vous dormez en auberge ou en gîte, vous pourrez régulièrement charger les batteries de vos appareils électroniques.

Attention, il n'y a pas toujours l'électricité dans les refuges ou les campings et quand il y en a, recharger les batteries des appareils électroniques peut être parfois payants.



Monnaie & change :

couronne islandaise

Les cartes de crédit internationales sont acceptées dans la quasi-totalité des commerces, à Reykjavik comme dans le reste du pays. Ces paiements peuvent éventuellement être soumis à des frais, selon votre banque.

On ne peut pas acheter ou vendre de couronnes islandaises hors d'Islande ou à un taux très désavantageux et les euros ne sont pas acceptés en Islande. Nous vous conseillons de retirer de l'argent à un distributeur automatique (ATM) une fois à Reykjavik, et de faire ensuite de la petite monnaie dans un commerce.

Géographie

L'Islande a 20 millions d'années, elle est localisée au milieu de l'atlantique Nord, sur la dorsale médio atlantique. Plus précisément, cela signifie que l'Islande se situe entre la plaque tectonique eurasiatique et la plaque tectonique américaine. De ce fait, c'est une île volcanique en action, où le rythme des éruptions est d'environ une tous les 5 ans.

Avec près de 200 volcans, l'île est composé dans sa grande majorité de roches volcaniques. A sa surface, 11% de l'île est couverte de glace, 1% des terres sont cultivées, 20% sont couvertes de végétation, 2% de lacs, 40% de sables, le reste est désertique.

Us et coutumes

La rudesse du climat islandais a forgé le caractère de ce peuple qui vit en harmonie avec son environnement. Descendant des Vikings, les Islandais sont fiers de leur peuple, leur langue, leur culture. C'est aussi le pays de la parité.

.Prêtez une grande attention au respect de la nature et veillez à ne laisser aucune trace de votre passage. Les Islandais sont très attachés à leur île et tiennent à ce que les paysages qu'ils connaissent restent au maximum préservés, et que personne ne dérange les trolls !

.Vivre au rythme des saisons. En été, tout le monde est dehors et profite des longues journées de lumière. L'hiver, ils développent leur sens artistique : écriture, musique etc.

.A l'image de nombreux pays du Nord, l'Islande ne déroge pas à la règle : il est coutume d'enlever ses chaussures en entrant dans les maisons.

QUAND PARTIR

Saisons, climat, festivités

Printemps



C'est une saison marquée par toute une effervescence de vie et par le retour des couleurs et de la lumière ! Les dernières neiges permettent de profiter encore un peu des activités hivernales. Les températures restent relativement fraîches jusqu'à la fin du mois de mai même si les journées plus longues permettent de profiter

pleinement des paysages. Les oiseaux migrateurs comme l'emblématique macareux moine font leur grand retour sur les côtes de l'île, mais également phoques et baleines s'approchent du littoral.

Activités



Eté



De la fin du mois de juin à la mi-août, les longues journées sous une lumière permanente permettent de profiter au maximum de la nature islandaise et de découvrir le fameux soleil de minuit. L'été constitue l'une des saisons les plus rayonnantes, riche en festivités et propices aux longues randonnées. L'intérieur du pays s'ouvre pour

laisser pénétrer les voyageurs désireux de découvrir une nature sauvage intacte.

Activités



Automne



Les journées raccourcissent petit à petit et il est possible d'apercevoir les premières aurores boréales dans le ciel nocturne. Moins fréquenté que pendant la saison estivale, il est encore temps de profiter des splendides paysages que l'Islande a à offrir.

Activités



Hiver



Changement d'ambiance puisque l'hiver laisse place à une toute autre atmosphère. Le pays, plongé dans une obscurité quasi permanente, offre de nouvelles sensations pour le voyageur. Les paysages revêtent leur manteau d'hiver. Les journées sont courtes, la lumière est douce, les couché et levé de soleil offrent une palette de couleurs pastel incroyable. Il s'agit aussi de la période idéale pour observer les aurores boréales.

Activités



et festivités



3ème jeudi d'Avril : Sumardagúrin

Le jour de l'été "Sumardagúrin" symbolise la fin tant attendue de l'hiver et le début de la belle saison. C'est l'occasion de grandes célébrations à Reykjavik et dans le pays.



17 Juin : Fête nationale

Cette date historique est celle de la proclamation d'indépendance de la République d'Islande le 17 juin 1944. Des événements ont lieux à Reykjavik, mais aussi à Thingvellir, lieu historique où a été célébré en 1944 la fondation de la république d'Islande



Le premier lundi d'août : Verslunarmannahelgi

La fête des commerçants, "Verslunarmannahelgi". C'est tout un week end de fête en Islande. De nombreux événements musicaux ont lieux sur plusieurs jours. Les magasins sont fermés généralement du vendredi soir au lundi inclus.



Septembre : Rettir

Le rettir : Une journée en septembre, tous les propriétaires de moutons rapatrient leur bétail dans des enclos ronds pour les trier et pouvoir les récupérer. Dans la région reculée de Skagafjordur il en est de même pour les chevaux, ils sont rassemblés ap



Décembre : Les festivités de Noël

Les fêtes de Noël durent 12 jours, du 12 au 24 décembre. Ici pas de père-noël, mais 12 trolls qui descendent de la montagne voisine pour déposer des cadeaux aux enfants. Ils en profitent pour faire des blagues aux habitants ! A Reykjavik, le réveillon de