



GROENLAND

# Merveilles du Groenland en randonnée



Randonnée



À partir de 5 545 €  
[vol inclus]



Durée 10 jours



Prochain départ  
09/07/2025



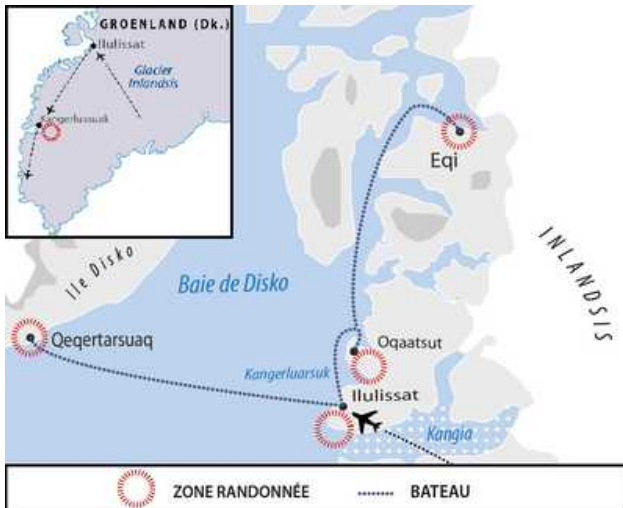
Niveau Facile



## Descriptif :

Ce voyage sur la côte ouest du Groenland est parfait pour une première découverte du Groenland. Nous voici tout d'abord face à Sermeq Kujalleq, le glacier qui vèle le plus de glaces de tout l'hémisphère Nord, et qui n'a d'autre équivalent qu'en Antarctique. Puis découverte d'Eqip Sermia, autre glacier spectaculaire par son imposante paroi verticale qui tombe directement dans la mer. Plusieurs journées de randonnée seront ensuite nécessaires pour découvrir l'île de Disko, tant ses paysages sont variés et différents du reste de la région de Disko.

Vous pourrez apprécier la richesse de sa faune : ses hautes falaises sont en effet le repère de nombreux oiseaux marins et les baleines à bosses sont souvent au rendez-vous au large de l'île. Ce sera également l'occasion de découvrir Qeqertarsuaq et la vie paisible d'une petite ville de pêcheurs du Groenland.



## Les points forts :

- **L'essentiel du Groenland: baleines, icebergs et glaciers**
- **L'hébergement sous toit tous les soirs**
- **La marche au plus près de l'inlandsis**

€ Dates & prix

## Dates :

Du	Au	Prix TTC par pers.	Départ confirmé
09/07/2025	18/07/2025	5 545 €	Départ initié
23/07/2025	01/08/2025	5 545 €	Dès 4 inscrits
06/08/2025	15/08/2025	5 545 €	Oui

### Le prix comprend :

- Vol A/R Paris/ Copenhague ou Reykjavik
- Vol A/R Copenhague ou Reykjavik / Ilulissat
- Les taxes aériennes
- Les transferts sur place (sauf les transferts aéroport à Copenhague ou Reykjavik)
- L'hébergement tel que décrit dans le programme
- La pension complète, sauf mentions contraires
- L'encadrement par un guide 66°Nord francophone spécialiste du Groenland à Ilulissat

### Le prix ne comprend pas :

- La contribution carbone volontaire pour votre voyage au Groenland: 8€ par personne
- Les éventuels suppléments aériens : les prix indiqués sont établis en fonction, notamment, de certaines classes de réservation sur les compagnies aériennes qui desservent cette destination. Il se peut que cette classe désignée ne soit plus disponible au moment de la réservation, auquel cas nous pouvons être amenés à modifier le prix du voyage moyennant un supplément.

### A payer sur place :

- Les dépenses personnelles
- Les boissons
- Les repas à Copenhague ou Reykjavik et certains repas à Ilulissat (~ 15 à 45 euros / repas)
- Les transferts aéroport à Copenhague ou Reykjavik

### Départs de province

Les prix ci-dessus sont calculés au départ de Paris (si le vol est inclus), sont soumis à disponibilité au moment de votre réservation, et sont susceptibles d'augmenter au fur et à mesure que le départ se rapproche.

Des départs d'autres villes sont possibles. Pour plus d'informations, nous consulter [par mail](mailto:par mail) ou par téléphone au **04 81 68 56 00**.

### Assurances au choix

- Assurance multirisque : 4,3 % du voyage par personne
- Assurance multirisque avec extension épidémie : 5,1 % du voyage par personne
- Assurance premium (valable pour tout voyage dont le montant dépasse 8000€/pers.) : 5 % du voyage par personne
- Assurance multirisque premium avec extension épidémie (valable pour tout voyage dont le montant dépasse 8000€/pers.) : 6,1 % du voyage par personne



Journal par jour

## Journal par jour :

#### JOUR 1

### 📍 Vol vers Copenhague ou Reykjavik

Envol pour votre destination. Arrivée en milieu d'après-midi à Copenhague ou Reykjavik et transfert libre pour votre hébergement. Soirée et diners libres.

🏠 Hébergement : [Guesthouse](#)

NB : le déjeuner et le dîner sont libres.

---

#### JOUR 2

### 📍 Vol pour le Groenland - Ilulissat

Court transfert jusqu'à l'aéroport et envol dans la matinée. Après un peu plus de trois heures de vol, dont une partie au-dessus de la calotte glacière, vous atteignez Ilulissat. Cette ville aux maisons colorées est renommée pour sa situation géographique exceptionnelle, à l'embouchure du fjord glacé d'Ilulissat et du Sermeq Kujalleq. Accueil par votre guide à l'aéroport et installation à l'hébergement, avant de partir à la découverte du village.

🏠 Hébergement : [Hôtel](#)

NB : le dîner est libre.

---

#### JOUR 3

### 📍 Randonnée au dessus des icebergs du fjord glacé, classé à l'UNESCO - Oqaatsut

Randonnée matinale dans la vallée fleurie de Sermermiut, qui abrite un site archéologique très important pour l'étude des migrations des peuples Saqqaq, Dorset et Thulé au Groenland. Nous atteindrons bientôt le fjord glacé d'Ilulissat. Classé au patrimoine mondial de l'UNESCO, ce fjord concentre parmi les plus grands icebergs de l'hémisphère nord. Spectacle saisissant de ces centaines d'icebergs qui s'amassent dans le fjord avant de dériver lentement vers l'océan.

Dans l'après-midi, transfert en bateau pour atteindre le petit village isolé d'Oqaatsut, au nord de la baie, pour une immersion au coeur de la vie de ce village du bout du monde. Installation au refuge du village, dans une maison colorée face aux icebergs.

🏠 Hébergement : [Refuge](#)

👣 Marche : [4 h](#)

---

#### JOUR 4

### 📍 Oqaatsut - randonnée côtière vers la baie de Kangerluarsuk

Nous randonnons aujourd'hui en bord de mer en direction du nord et de la baie de Kangerluarsuk où viennent s'échouer de nombreux icebergs depuis le glacier voisin de Kangia. Nous évoluons sur une sente quand elle existe ou à vue à travers les mousses et les dalles rocheuses quand le sentier disparaît. L'immersion dans cette nature grandiose et sauvage du Groenland est totale. C'est également un lieu de pêche et de chasse privilégié des locaux qui viennent s'adonner à ces activités ancestrales été comme hiver.

🏠 Hébergement : [Refuge](#)      ↗ Dénivelé positif : [380 m](#)  
⚡ Dénivelé négatif : [380 m](#)      👟 Marche : [5 h](#)

---

#### JOUR 5

### 📍 Traversée vers l'île de Disko et observation des baleines

Départ matinal en bateau pour l'île de Disko, aussi appelée Qeqertarsuaq. Après quelques heures de traversée, dont une bonne partie au milieu des icebergs, voici apparaître les spectaculaires falaises de Qeqertarsuaq, s'élevant à plus de 1000 mètres au-dessus de la mer. Déjeuner puis installation de notre hébergement pour les 2 prochaines nuits. Visite du village de Qeqertarsuaq puis randonnée jusqu'au 'look-out', spot d'observation au sud de l'île privilégié pour observer les animaux marins et notamment les baleines. L'occasion pour nous d'être attentifs au moindre souffle, à la moindre agitation dans l'eau, car les cétacés s'approchent très régulièrement pour se nourrir...

🏠 Hébergement : [Guesthouse](#)      🚢 Transport : [Bateau \(4h30\)](#)  
👟 Marche : [2 h](#)

---

#### JOUR 6

### 📍 Exploration de l'île de Disko

A partir de notre camp de base, nous explorons l'île de Disko. Cette île de 8600 km<sup>2</sup> attire de nombreux géologues, biologistes, botanistes, ... grâce à la diversité de ses paysages et la richesse de sa faune et flore. Un centre de recherches, Arctic Center, y est d'ailleurs installé depuis 1906. Lors de notre randonnée du jour, nous découvrons tour à tour Blæsedalen "la vallée des vents", superbe vallée glaciaire en forme de U et aux nombreuses cascades. Ensuite, direction Kuannit, connu pour ses falaises volcaniques et ses champs d'angéliques. Nous randonnerons le long des plages sur lesquelles viennent s'échouer de nombreux icebergs nés dans le fjord glacé.

🏠 Hébergement : [Guesthouse](#)      ↗ Dénivelé positif : [310 m](#)  
⚡ Dénivelé négatif : [310 m](#)      👟 Marche : [5 h](#)

---

#### JOUR 7

### 📍 Qeqertarsuaq – Ilulissat

Dernière journée de randonnée sur Qeqertarsuaq, puis nous repartons en bateau en direction d'Ilulissat. Arrivée tardive à Ilulissat et nuit à l'hébergement.

🏠 Hébergement : [Hôtel](#)

🚢 Transport : [Bateau](#)

NB : le dîner est libre.

---

#### JOUR 8

### 📍 Croisière dans la baie de Disko jusqu'au glacier Egi

Nous embarquons ce matin sur un ancien bateau de pêcheur reconverti pour le transport de passager qui nous permettra de découvrir la baie de Disko par la mer. Nous naviguons vers le nord le long de la côte et louvoyons entre les icebergs jusqu'à la langue glacière d'Eqip Sermia. Ce majestueux glacier avec sa paroi verticale de plus de 60 mètres qui tombe directement dans le fjord a été un haut lieu des expéditions polaires françaises menées par Paul Émile Victor. Retour à Ilulissat dans l'après midi par la baie de Disko où nous profitons d'une vue exceptionnelle sur l'île de Disko à l'ouest et sur la calotte polaire à l'est. Ce sera également une occasion privilégiée pour essayer d'observer les baleines à bosses qui peuplent la baie à cette période de l'année. Retour à Ilulissat.

🏠 Hébergement : [Hôtel](#)

🚢 Transport : [Bateau \[9h\]](#)

NB : le dîner est libre.

---

#### JOUR 9

### 📍 Ilulissat - Copenhague ou Reykjavik

Vol pour l'Islande ou le Danemark en début d'après-midi. Transfert libre jusqu'à l'hébergement.

🏠 Hébergement : [Guesthouse](#)

NB : le déjeuner et le dîner sont libres.

---

#### JOUR 10

### 📍 Copenhague ou Reykjavik - vol retour

Transfert libre vers l'aéroport international et vol retour.

NB : le déjeuner et le dîner sont libres.

---



Le programme ou itinéraire pourra être changé en fonction de la météo, des conditions de glace et du niveau du groupe. Votre guide seul fait autorité durant la totalité de votre séjour, et lui seul, de par ses connaissances du terrain, est habilité à prendre des décisions.

Le voyage vers le Groenland s'effectuera avec une escale en Islande ou au Danemark selon les disponibilités aériennes. De plus, le vol retour vers Groenland pourra se faire de nuit et il n'y aura donc pas de dernière nuit à Copenhague.

## Options

### Les excursions facultatives :



#### Navigation au milieu des icebergs dans le fjord d'Ilulissat

Navigation magique au plus proche des montagnes de glace de l'Icefjord d'Ilulissat. Site déclaré au patrimoine mondial de l'Unesco en 2004.

--

Prix : 115 euros/pers. Durée : 2h30. Départ à 10h ou 14h toute l'année.  
3 à 12 participants.  
Excursion anglophone.



#### Extension à Kangerlussuaq - 2 jours - Expédition et bivouac sur la calotte polaire

Saisissez l'occasion unique de camper sur l'Inlandsis au cours de votre escale à Kangerlussuaq !

Jour 1 : Randonnée sur la calotte polaire, campement sur la glace

Jour 2 : Randonnée jusqu'au glacier Russel

Inclus : Encadrement anglophone pendant l'activité, 1 nuit en campement sur la calotte, 1 nuit en auberge de jeunesse, Transferts aéroport

Repas : 1 petits déjeuners, 2 déjeuners, 1 dîner (lyophilisés principalement)

2 nuits à Kangerlussuaq sont nécessaire





## **Extension à Kangerlussuaq et découverte de l'Inlandsis - 1 jour**

Profitez de votre escale à Kangerlussuaq pour l'Inlandsis, plus grande étendue de glace de l'hémisphère nord.

Un véhicule tout terrain nous amène à travers la toundra jusqu'aux étendues morainiques qui jouxtent la calotte polaire. Nous marchons dans ce chaos minéral jusqu'à la partie morte du glacier, puis nous évoluerons sur cet univers majestueux durant quelques heures. En chemin, nous tenterons d'observer rennes et boeufs musqués, animaux massifs emblématiques du Groenland qui vivent

---

## **Surclassement en chambre Single à Reykjavik**

Surclassement en chambre individuelle pour vos nuits dans la capitale Islandaise.

Prix par personne et par nuit.

Tarif valable sous réserve de disponibilité.

---

## **Nuit supplémentaire à Copenhague - Single**

Chambre single : 110EUR par personne et par nuit

Tarif valable du 1er mai au 31 septembre, sous réserve de disponibilité.

---

## **Nuit supplémentaire à Copenhague - Double/Twin**

Chambre Double/twin : 120EUR par personne et par nuit

Tarif valable du 1er mai au 31 septembre, sous réserve de disponibilité.

---

## **Nuit supplémentaire à Reykjavik en chambre Single**

Dormez une nouvelle nuit dans la capitale pour prolongez votre immersion Islandaise et profitez des nombreuses activités possibles autour de Reykjavik.

Chambre single : 170EUR par personne et par nuit

Tarif valable, sous réserve de disponibilité.

---

## **Nuit supplémentaire à Reykjavik en chambre Double/Twin**

Dormez une nouvelle nuit dans la capitale pour prolongez votre immersion Islandaise et profitez des nombreuses activités possibles autour de Reykjavik.

Chambre Double/Twin : 120EUR par personne et par nuit

Tarif valable, sous réserve de disponibilité.

---

## **Nuit Supplémentaire à Ilulissat - Single**

Dormez une nouvelle nuit Ilulissat.

Chambre single : 250 EUR par personne et par nuit

Tarif valable, sous réserve de disponibilité.



---

## Nuit Supplémentaire à Ilulissat - Double/twin

Dormez une nouvelle nuit à Ilulissat.

Chambre Double / Twin : 175 EUR par personne et par nuit

Tarif valable, sous réserve de disponibilité.

+ En savoir +

## Détail du voyage

### Nombre de participants

De 4 à 12 participants

---

### Niveau

2 à 6 h de marche par jour en moyenne. Les dénivelés sont modestes (max 500 m). Randonnées en général hors des sentiers. Pas de difficulté particulière, hormis l'adaptation à des températures relativement fraîches et l'isolement relatif à ce type de destination.

La rudesse de l'univers arctique rend nécessaire la participation de tous à l'embarquement/débarquement du matériel et à la cuisine [préparation des repas].

---

### Encadrement

66°Nord est membre du groupe altaï, réseau d'agences locales nature et aventure implanté dans 30 pays. Installée au Groenland depuis de nombreuses années, notre agence 66° Nord vous garantit une expérience de voyage actif réussie, grâce à nos guides et à nos infrastructures logistiques. Encadrement par un guide-accompagnateur francophone altaï au Groenland. Pendant votre voyage, vous êtes accompagné par nos guides de trek et kayak 66° Nord, mobilisés à 100% pour vous faire découvrir des endroits insolites en pleine nature. Laissez-vous guider...

### Sécurité :

Nos séjours se déroulent en milieu polaire et dans des régions isolées pouvant parfois se révéler hostiles.

Sur place, votre guide vous expliquera les règles de sécurité qu'il faut appliquer pour progresser sur ce terrain souvent hors sentier et beaucoup de petits détails quotidiens concernant le milieu et le confort.

---

## Alimentation

Nous essayons de vous proposer une nourriture équilibrée et en même temps adaptée aux conditions rencontrées au Groenland. Sachez qu'il est naturellement difficile de trouver des légumes ou des fruits frais dans le Grand Nord.

Le matin : un petit déjeuner européen avec du pain, de la confiture, du beurre, du café, chocolat et thé.

Le midi, pique nique, fromage, pain et gâteaux, boisson chaude.

Le soir, entrée, soupe chaude, plat principal (riz, pâtes ou purée), dessert. Quelques repas seront préparés à partir de nourriture déshydratée. Nous aurons probablement la possibilité de manger de la morue, de l'omble chevalier, des moules...

---

## Hébergement

En gîte à Reykjavík (en dortoir ou chambre mixte de 4 à 6 lits); hébergement sous toit au Groenland et en Islande: guesthouse, auberge de jeunesse, refuge ou maison communale.

Un drap de sac est nécessaire. Il vous accompagne sur tout le séjour en guise de draps. Vous trouverez des couvertures dans l'ensemble des hébergements et parfois même draps et couettes.

Tous les hébergements disposent des éléments suivants : chauffage, douches chaudes, sanitaires à partager et cuisine équipée. Au Groenland, certains hébergement comportent des toilettes sèches.

Participation de tous aux tâches collectives : préparation des repas, vaisselle et chargement des véhicules.

---

## Déplacement

A pied et en bateau. Pour la traversée des fjords nous utilisons des bateaux parfaitement adaptés à la navigation dans les glaces.

\*\*\*

Votre billet d'avion électronique sera à votre disposition 8 à 10 jours avant le départ, sur votre espace client, dont vous recevrez identifiant et mot de passe à l'inscription.

Vol international Paris - Ilulissat via Copenhague :

\* Vol international Paris - Copenhague en aller / retour sans escale. Durée 1h50 environ :

Nous utilisons des vols réguliers au départ de Paris. Vous volerez principalement sur les compagnies Scandinavian Airlines, Air France, Easyjet, KLM, Lufthansa. En fonction des disponibilités au moment de votre inscription, nous pourrons également vous proposer d'autres compagnies que celles mentionnées ci-dessus.

---

## Budget & change

Au Groenland la monnaie est la couronne Danoise. Vous pouvez faire du change en France. Attention, la vie est chère au Groenland et le prix d'un souvenir peut vite monter à plus de 50 euros. 1 euro = 7,45 DKK. Prévoyez 1000 DKK en billet de 200 DKK (environ 135€). Au Groenland vous pourrez absolument tout régler en carte bancaire mais lorsque vous quitterez Ilulissat, vous n'aurez plus d'occasion de l'utiliser!

En Islande la monnaie est la couronne islandaise. Vous pouvez faire du change sur place à votre arrivée (la commission est élevée), ou régler vos achats sur place par CB. 1 euro = 150 ISK .

---

## Pourboires

Nous vous recommandons un montant entre 20 et 45€ par participant. Toutefois, il est important de considérer que le pourboire, demeurant facultatif (n'étant pas une partie du salaire), doit être accordé en fonction de votre niveau de satisfaction du travail et des petites attentions de l'équipe locale.

---

# Equipement



## Vêtements à prévoir

Quelques principes pour votre confort :

Notre pire ennemie : L'humidité !

Paradoxalement à sa situation géographique, le problème en arctique, c'est la chaleur excessive... même en hiver. Durant un effort physique notre organisme produit de la chaleur et de l'humidité et celle-ci est la plus difficile à combattre.

### Les 3 couches

Pour l'habillement, la méthode multicouche est la meilleure. Il s'agit de porter plusieurs couches de vêtements dont les plus rapprochées du corps laissent facilement échapper la sueur. Les autres couches conservent la chaleur ou préservent le corps des conditions extérieures. Donc il faut porter des sous-vêtements qui absorberont cette humidité et changer ceux-ci en fin de journée, même si les vêtements vous semblent secs.

#### 1/ La couche de base (à même la peau)

Doit permettre la circulation de la transpiration du corps vers l'extérieur et permettre de rester au sec ; il s'agit habituellement d'un sous-vêtement. Les fibres synthétiques assurent les meilleurs résultats.

#### 2/ La couche intermédiaire

Emprisonne notre chaleur. Durant longtemps, la laine fut abondamment l'isolant de base. Aujourd'hui la polaire (fibre synthétique de polyester) est très efficace. L'eau ne la pénètre presque pas et elle sèche rapidement.

#### 3/ La couche extérieure

Sa fonction est de protéger de l'eau et surtout du vent. Sa construction doit être solide. Il devra être ample et descendre le plus bas possible. Il doit être à la fois respirant et imperméable au vent avec si possible des options techniques d'ouverture pour une meilleure ventilation.

### Règles de base

#### 1. Des vêtements amples

Choisir des vêtements où l'on se sent à l'aise et ne pas les porter ajustés étroitement.

#### 2. Des vêtements isothermes ou imperméables

Choisir les bons matériaux, pour les bonnes couches.

### 3. Les extrémités

Une grande part de la chaleur se perd par la tête. Comme pour le reste du corps les 3 couches s'appliquent aux extrémités : la tête, les mains et les pieds.

### 4. S'habiller et se déshabiller

Il faut savoir mettre et enlever les différentes couches de vêtements selon la situation.

### 5. Éviter l'humidité

Il faut bouger pour « créer » de la chaleur, mais sans transpirer...

Liste d'équipement à prévoir :

Pour le trek :

1ère couche :

- 2 T-shirts fins - Polypropylène, polaire ou laine
- 1 caleçon long - Polypropylène, polaire ou laine (pour la nuit)
- 1 à 2 T-shirt à manche longue - Polypropylène, polaire ou laine (pour les marches par temps froids, les transferts en bateau)
- 2 paires de chaussettes fines - Polypropylène ou laine
- 2 à 4 paires de chaussettes épaisses - Polypropylène ou laine

2ème couche :

- 1 polaire légère
- 1 mini-doudoune – duvet naturel ou synthétique ou 1 Pull ou veste polaire épaisse - laine ou polaire
- 1 pantalon de randonnée

3ème couche :

- 1 veste coupe vent légère – Type Gore-Tex ou équivalent
  - 1 surpantalon - Type Goretex ou équivalent
  - 1 bonnet - polaire ou laine
  - 1 paire de gants ou mitaines polaire - Polypropylène ou polaire
  
  - 1 paire de chaussures de montagne
  - 1 paire de chaussures légères/baskets (pour le camp, en option)
  - 1 paire de sandales ou Crocs pour la guesthouse
  - 1 casquette ou un chapeau (à large visière) et une moustiquaire de tête
  - Bâtonnet pour les lèvres
  - 1 drap de sac ou de soie ou un sac de couchage température confort 15°C
  - 1 maillot de bain (pour la toilette dans les rivières, piscine en Islande)
  - Une serviette micro fibre (petite, légère, sèche rapidement)
  - Des lunettes de soleil indice 4
-



## Équipement à prévoir

- Un appareil photo
  - Une paire de jumelles (en option)
  - quelques ziplocs de petites tailles (pour ranger papiers, appareil photos...)
  - Une petite trousse de toilette (serviette micro fibre, ...)
  - De la crème solaire hydratante (visage et lèvres)
  - Du papier hygiénique + un briquet
  - Un couteau
  - Une gourde 1 L
  - Une petite spécialité de votre "terroir"
  - Une lampe frontale avec pile de rechange (pour les circuits à partir du mois d'août)
  - Du produit anti moustiques
- 



## Bagages

Compte tenu du matériel que nous devons transporter (complément nourriture, etc..), l'ensemble de vos bagages doit être réparti dans deux sacs : 1 grand sac de voyage solide de 70L n'excédant pas 15kg (type sac d'expédition) et un sac à dos non rigide pour les randos à la journée (30/40L). Les éventuelles surtaxes résultant d'une surcharge de vos bagages sont à votre charge.

---



## Pharmacie

Il est recommandé aux participants d'apporter leurs médicaments : aspirine, antiseptique intestinal, petits ciseaux, tricostérol, crème de protection solaire visage et lèvres, crème... Pensez également à vos pieds : Elastoplast, éosine, etc...

---

## Formalités & santé

## Passeport

### Passeport valide

A partir du 15 janvier 2017, un enfant qui voyage à l'étranger sans être accompagné de l'un de ses parents doit présenter les 3 documents suivants :

- Pièce d'identité valide du mineur : passeport + visa éventuel en fonction des exigences du pays de destination (à vérifier en consultant les fiches pays du site [diplomatie.gouv.fr](http://diplomatie.gouv.fr) )
- Photocopie du titre d'identité valide du parent signataire : passeport
- Formulaire d'autorisation de sortie du territoire signé par l'un des parents titulaire de l'autorité parentale.

NB : cette autorisation peut être requise par certains pays lorsque l'enfant mineur voyage avec un seul de ses parents (par exemple : Algérie, Maroc, Suisse : à vérifier en consultant les fiches pays du site [diplomatie.gouv.fr](http://diplomatie.gouv.fr))

---

## Visa

Aucun visa n'est nécessaire pour aller au Groenland.

---

## Carte d'identité

Non

---

## Vaccins

Les obligations sanitaires de chaque pays peuvent évoluer fréquemment. Il est donc important et de votre responsabilité de les consulter jusqu'au jour de votre départ sur le site du ministère des affaires étrangères, rubrique "Conseil aux voyageurs"

---

## Recommandations sanitaires

Les obligations sanitaires de chaque pays peuvent évoluer fréquemment. Il est donc important et de votre responsabilité de les consulter jusqu'au jour de votre départ sur le site du ministère des affaires étrangères, rubrique "Conseil aux voyageurs"

---

# “ *Tikilluarit Kalaallit Nunaat* ”

Terre lointaine et mystique, le Groenland résonne en nous comme une terre d'aventure hors du commun. Si vous avez parcouru le monde, il vous reste le Groenland.

Longtemps réservé à une poignée d'explorateurs, ces terres lointaines où les routes sont inexistantes, se découvrent par la mer ou à pied. Pionniers du voyage d'aventure en terres polaires, 66°Nord est présent au Groenland depuis près de 20 ans. Notre implantation dans ce pays nous permet de vous proposer des itinéraires inédits, des explorations hors des sentiers battus accompagnés par nos guides spécialistes, ainsi que des découvertes en individuel et sur mesure !

Pays des icebergs, des baleines, du kayak mais aussi du traîneau et des aurores boréales, le Groenland bouleverse autant qu'il transporte. Chez 66°Nord, nous vous proposons de le découvrir le plus simplement possible, grâce aux moyens de déplacements locaux et, ou ancestraux. En été, quand les eaux sont libres de glaces et les côtes laissent la végétation arctique se dévoiler, nous organisons donc des séjours kayak et rando pour une expérience au plus proche de la nature brute et sauvage du Groenland. Au printemps, quand la neige recouvre le sol et la banquise la mer, c'est en raquettes, en ski/pulka ou encore en traîneau à chiens que nos séjours vous font découvrir les zones les plus remarquables et diversifiées de la côte Est et de la baie de Disko. Nous avons créés pour vous des voyages exclusifs pour découvrir ce territoire en toute saison, en bivouac à l'image des chasseurs partant plusieurs mois, ou en dur dans les maisons colorées ou cabanes de chasseurs groenlandaises.





DÉCOUVREZ

# Le Groenland

## Quelques chiffres

---



Superficie :

**2 166 086 km<sup>2</sup>**



Population :

**55 847 habitants**



Décalage horaire :

**-4h00 à -3h00**

- 4h00 qu'en France en été

- 3h00 qu'en France en hiver

## Infos pratiques

---



Langue :

**Groenlandais**

En 2009 la langue officielle devient le Groenlandais (Kalaallisut), devant le Danois. Il fait partie des langues Inuit avec la particularité d'utiliser l'alphabet latin, ce qui n'est pas le cas de toutes. Cette langue appartient au groupe des langues Agglutinantes et Polysynthétiques. C'est-à-dire que chaque mot est constitué d'un assemblage de mots qui ont été réduits de façon synthétique. Ne soyez pas surpris devant la longueur de certains mots, puisqu'un mot peut-être une phrase à lui tout seul.



Electricité :

**220 V**

Prises identiques aux prises françaises. Si vous dormez en auberge ou en gîte vous pourrez régulièrement charger les batteries de vos appareils électroniques. Attention, il n'y a pas de possibilité de recharger les batteries pendant un raid. Photographes : prévoyez des batteries supplémentaires !



Monnaie & change :

**Couronne danoise**

Il est possible de faire du change en France ou bien de retirer directement à votre arrivée sur place. Les cartes de crédit internationales sont acceptées dans la plupart des commerces. Ces paiements peuvent éventuellement être soumis à des frais, selon votre banque. Attention, la vie est chère au Groenland et le prix d'un souvenir peut vite monter à plus de 50 euros.

## Géographie

---

Le Groenland est l'île la plus grande du monde. Sa

## Us et coutumes

---

Les Groenlandais sont des descendants de

situation aux confins de l'Atlantique nord et de la mer polaire fait qu'elle est entourée principalement de courants froids. Ses rivages constamment refroidis et le rayonnement glacial provenant de l'inlandsis lui confèrent son climat arctique. L'inlandsis couvre 1 833 900 km<sup>2</sup> et s'étend du nord au sud sur 2 500 km et jusqu'à 1 000 km de l'est à l'ouest. En son milieu, la glace atteint 3 km d'épaisseur. C'est le long des côtes et sur les îles que se trouvent les régions que la glace ne recouvre pas, soit 341 700 km<sup>2</sup>, cela sur une largeur maximale de 200 km mais les fjords, qui les pénètrent profondément, font communiquer l'inlandsis avec la mer. Le paysage groenlandais est le résultat des névés de l'époque glaciaire, mais plusieurs endroits portent des traces de processus géologiques tels que tremblements de terre, formations de chaînes montagneuses, activité volcanique... Il n'est donc pas étonnant que le Groenland soit un eldorado pour ceux qui s'intéressent à la géologie.

chasseurs-cueilleurs nomade. Ce peuple s'est donc adapté à son environnement rude et a vécu en autarcie pendant de nombreux siècles en croyant aux esprits de la nature. Les Danois les ont rattaché à leur royaume et ont, en l'espace d'un siècle, bouleversé le mode de vie et de croyances traditionnelles des groenlandais qui sont passé en ce temps très court, d'un mode de vie nomade à un mode de vie plus moderne et sédentaire. On trouve donc au Groenland une grande partie du confort moderne même si l'eau courante et les toilettes ne sont pas installées dans tous les villages et que le phoque, la baleine et tous les animaux issus de la chasse, continuent de constituer une grande partie de leur alimentation.

Ainsi, ne soyez pas choqués de voir des chasseurs revenir avec des phoques ou des rennes et n'oubliez pas qu'il n'y a pas d'animaux d'élevage au Groenland ! Vous aurez d'ailleurs peut-être l'occasion de goûter au ragoût de phoque ou au matak : gras de baleine fraîchement découpé. Mais les plats à base de crevettes, de flétan, morue ou même d'omble chevalier conviennent souvent mieux à nos papilles occidentales.

Les chiens de traîneau sont considérés comme des outils de travail et les Groenlandais se comportent avec eux comme des chefs de meute. Un œil non averti pourra donc trouver certains traitements de ces animaux brutaux mais les mushers respectent leurs chiens et les reprennent uniquement pour éviter des comportements dangereux qui auraient de lourdes conséquences sur la banquise.

Sachez également que l'introduction de l'alcool a fait de gros dégâts dans le pays et que la vente d'alcool fort est très réglementée sur le territoire pour limiter les dépendances.

Les Groenlandais sont un peuple souriant et accueillant et sont férus d'arts et de chant. Ils fabriquent de petits totems en forme d'animaux appelés tupilak mais également de nombreux objets à base d'os ou de peaux puisque tout est récupéré dans l'animal chassé. Les danses traditionnelles racontent des récits de chasse et permettent de mieux comprendre la culture groenlandaise. Ce peuple profite de l'instant et se projette peu dans l'avenir, portant en eux une douceur de vivre qui contraste pleinement avec la rudesse des conditions de vie.

# Saisons, climat, festivités

## Printemps



Les températures remontent et passent de  $-25^{\circ}\text{C}$  en février jusqu'à atteindre des températures positives 3 mois plus tard durant le mois de mai provoquant le début de la fonte des neiges et la débâcle de la banquise.

Le froid est sec et les averses de neige sont limitées à l'Ouest et plus conséquentes à l'Est. La période de mi-

février à mi-avril est donc à privilégier car les températures sont meilleures et les conditions de neige et de glace demeurent excellentes.

La durée du jour est similaire à celle que l'on retrouve en France permettant de belles journées d'activité. Vous pourrez ainsi découvrir les fjords et massifs enneigés et progresser sur la banquise en ski, en raquettes ou en traîneau tout en profitant de nuits sombres, idéales pour observer les aurores boréales.

## Activités

---



## Été



Il commence en juin et finit avec le mois d'août. Le Gulf Stream remontant sur la côte ouest permet à cette zone d'avoir des températures oscillant entre 8°C et 15°C voire 20°C et un ensoleillement conséquent.

Il n'est toutefois pas impossible de retrouver des averses de neige ponctuelles à partir de fin août avec une

pluviométrie plus importante : l'automne approche déjà. La côte Est est plus froide de 5°C environ car bordée par un courant froid qui fait redescendre la banquise le long de ces terres.

Le jour est permanent au niveau du cercle polaire. On retrouve de l'obscurité au niveau du cercle polaire à la mi-août, on peut alors espérer observer des aurores boréales. L'été est donc la période idéale pour découvrir le Groenland lors d'un séjour aventure avec des bivouacs sous tente parmi les plus beaux que l'on puisse imaginer ou en dormant en auberge ou dans les maisons communales des villages pour ceux qui veulent plus de confort. Vous pouvez randonner pour arpenter les vallées glaciaires ou surplomber les fjords, naviguer en kayak pour approcher les icebergs et essayer d'apercevoir phoques et baleines ou partir en croisière sur un voilier pour couvrir plus de distance et découvrir par la mer la richesse de ce territoire et accoster dans des criques comme dans des petits villages isolés.

### Activités

---



## Automne



L'automne ne dure que quelques semaines entre septembre et octobre. Les températures baissent tout comme la durée du jour, la végétation arctique se part de sa robe automnale et se prépare à hiverner.

Cependant, on peut toujours voyager au Groenland en septembre pour un court séjour en baie de Disko, à

Kangerlussuaq ou dans le sud. Les observations d'aurores boréales sont nombreuses et la luminosité suffisamment bonne pour faire des sorties à la journée en rando ou bateau. Pour les plus sportifs et les plus givrés, c'est également la période où a lieu le marathon du cercle polaire qui vous amènera à courir sur l'inlandsis sur la terre des boeufs musqués.

### Activités

---



## Hiver



L'hiver est la saison la plus longue. Au niveau du cercle polaire, la période d'ensoleillement est limitée voire nulle pendant plus de 2 mois (décembre janvier). Les températures sont entre  $-35$  et  $-15^{\circ}\text{C}$  sur les côtes.

D'octobre à mi-février les conditions climatiques et le faible ensoleillement rendent les conditions de voyage



difficile mais pas impossible si vous souhaitez une expérience de nuit polaire. La faible luminosité n'empêchera donc pas les plus courageux de faire du traineau dans la baie de Disko et ils seront récompensés par des aurores boréales. Le retour du soleil est un événement fêté dans chaque village et est un moment très particulier à partager avec les Groenlandais à cette période. (Période de janvier à février selon les latitudes des villages)

### Activités





# Climat & ensoleillement

## Ilulissat

	JANV.	FÉVR.	MARS	AVR.	MAI	JUIN	JUIL.	AOÛT	SEPT.	OCT.	NOV.	DÉC.
 Durée du jour	02h10	07h20	11h05	16h00	21h30	24h00	24h00	18h00	13h30	09h10	04h20	00h00
 Températures moyennes	$-16^{\circ} / -10^{\circ}$	$-18^{\circ} / -11^{\circ}$	$-19^{\circ} / -11^{\circ}$	$-12^{\circ} / -5^{\circ}$	$-3^{\circ} / 3^{\circ}$	$2^{\circ} / 8^{\circ}$	$5^{\circ} / 11^{\circ}$	$4^{\circ} / 10^{\circ}$	$0^{\circ} / 5^{\circ}$	$-6^{\circ} / -1^{\circ}$	$-10^{\circ} / -5^{\circ}$	$-15^{\circ} / -8^{\circ}$

## Narsarsuaq

	JANV.	FÉVR.	MARS	AVR.	MAI	JUIN	JUIL.	AOÛT	SEPT.	OCT.	NOV.	DÉC.
 Durée du jour	06h20	08h30	11h20	15h40	17h30	19h20	18h40	16h00	13h00	10h10	07h25	05h30
 Températures moyennes	$-11^{\circ} / -3^{\circ}$	$-10^{\circ} / -1^{\circ}$	$-9^{\circ} / 0^{\circ}$	$-4^{\circ} / 4^{\circ}$	$1^{\circ} / 9^{\circ}$	$5^{\circ} / 13^{\circ}$	$6^{\circ} / 15^{\circ}$	$6^{\circ} / 14^{\circ}$	$2^{\circ} / 9^{\circ}$	$-2^{\circ} / 4^{\circ}$	$-7^{\circ} / 0^{\circ}$	$-10^{\circ} / -2^{\circ}$



# et festivités



## Janvier : Le retour du soleil

La date est différente selon le village et sa latitude. Les Groenlandais fêtent le retour du soleil après les longs obscurs mois d'hiver. L'occasion de sorties familiales en traîneau à chien, en raquettes...



## Fin Février : Nuuk Snow Festival

En février (ou mars selon les conditions météorologiques), Nuuk accueille les meilleurs sculpteurs sur neige ou sur glace de la planète, dont les outils sont obligatoirement traditionnels.



## Avril : Avannaata

La course de traîneau la plus populaire du pays qui rassemble dans le nord ouest du pays des mushers venu de tout le Groenland pour désigner leur champion dans une course épique et festive.



## 21 Juin : Fête nationale

Célébration du jour le plus long de l'année, la fête nationale « Illortuneq » est un événement phare dans le calendrier groenlandais. A cette occasion, partout dans le pays, les festivités sont organisées. Habillé de leur costumes traditionnels colorés, l



## Aout : Festival d'art de Disko et de nourriture d'Igasa

Festival de musique et de théâtre qui se déroule sur des scènes extérieures à Ilulissat et Oqaasut. Des artistes locaux et internationaux se produisent pour un échange culturel unique au Groenland. Pour les amateurs de gastronomie locale, c'est au sud d



## Octobre : Marathon du cercle polaire

Un marathon unique au monde qui se déroule au niveau du cercle polaire et dont une partie de l'itinéraire se déroule sur l'inlandsis, à même la glace... une course givrée avec frissons garantis!



## Décembre : Noël et Nouvel an

Traditionnelles fêtes de fin d'année.



NOTRE CAMP DE BASE

# au Groenland



## Baie de Disko

### Ilulissat

📍 [69.219812, -51.098603](#)

Nous opérons nos circuits à partir de nos deux camps de base. Le premier est situé dans le village de Tasilaaq sur la côte Est. Nous y organisons nos treks en été et expéditions en ski ou raquettes au printemps sur le bord du fjord Sermilik entre pics effilés et inlandsis. Le second se trouve à Ilulissat en baie de Disko. Cette base kayak en été sert de point de départ à l'ensemble de nos séjours en kayak ou en randonnée dans la baie. Nous sommes dans la baie générant les plus gros icebergs de l'hémisphère nord. Implanter notre base kayak ici est donc apparu comme une évidence afin de pouvoir approcher ces colosses de glaces. Au printemps, cette base est le point de départ de nos expéditions en ski ou raquettes/pulka et en traîneau. Nous stockons dans nos camps de base l'ensemble du matériel spécifique que nous vous prêtons sur les circuits pour que vous veniez uniquement avec vos affaires de montagne.

A destination exceptionnelle, équipe exceptionnelle. Durant votre séjour, vous serez accompagné par nos encadrants les plus expérimentés afin de vous permettre de profiter de votre séjour en toute sécurité dans cet univers sauvage. Enfin, nous opérons avec des équipes groenlandaises pour la logistique de portage en bateau l'été et en traîneau traditionnel au printemps.